



ECLIPTICA

by Andres Franco®



Catálogo 2017

**ECLIPTICA**

*by Andres Franco®*

Línea  
**FEMENINA**

**COLECCIÓN 2017**

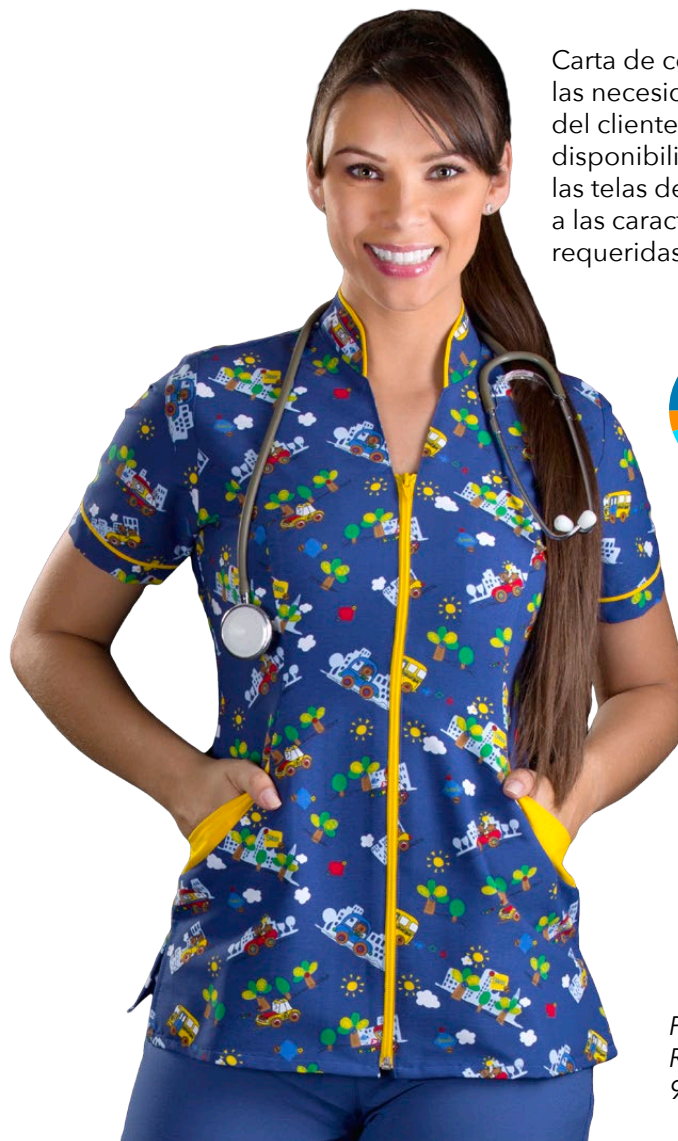
Blusas  
Vestidos  
Batas  
Pantalones  
Faldas



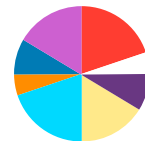




# BLUSAS



Carta de color según las necesidades del cliente y la disponibilidad de las telas de acuerdo a las características requeridas.



Pantalón  
REF:  
9DMH

## REF: 396DMH

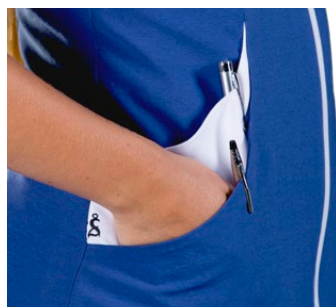
Blusa cuello banda con escote v.  
Cierre en el centro frente.  
Corte francés en frente,  
Pinzas en espalda.  
4 bolsillo internos semicurvo en frente.  
Combinación de color en cuello y bolsillos.



## TALLAS:

XS, S, M, L, XL, XXL, XXXL

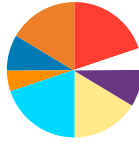
Antifluído rígido 100% poliéster,  
Antifluído 96% poliéster 4% lycra,  
52% poliéster 48% algodón.





Línea  
**FEMENINA**

Carta de color según las necesidades del cliente y la disponibilidad de las telas de acuerdo a las características requeridas.



**BLUSAS**

**REF: 293DMH**

Blusa cuello banda con escote v.  
Cierre en centro frente.  
Corte italiano en frente y espalda.  
Sesgo en contraste de color.  
2 bolsillos integrados en corte.  
2 bolsillos sobre puesto en el delantero.



**TALLAS:**

XS, S, M, L, XL, XXL, XXXL

Pantalón  
REF:  
9DMH

Antifluído rígido 100% poliéster,  
Antifluído 96% poliéster 4% lycra,  
52% poliéster 48% algodón.





# BLUSAS



Pantalón  
REF:  
9DMH

Carta de color según las necesidades del cliente y la disponibilidad de las telas de acuerdo a las características requeridas.



## REF: 238DMH

Blusa cuello banda escote v.  
Cierre en centro frente.  
Piezas sobrepuestas en almilla.  
Bolsillos integrados en pinzas delanteras.  
Aberturas laterales y pinzas en espalda.  
Combinación de color en cuello, almilla y borde de bolsillo.



## TALLAS:

XS, S, M, L, XL, XXL, XXXL

Antifluido rígido 100% poliéster,  
Antifluido 96% poliéster 4% lycra,  
52% poliéster 48% algodón.



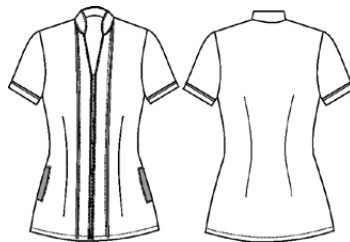
Línea  
**FEMENINA**

Carta de color según las necesidades del cliente y la disponibilidad de las telas de acuerdo a las características requeridas.



**REF: 282DMH**

Blusa cuello banda escote v.  
Cierre en centro frente.  
Cortes verticales paralelos al cierre terminado con sesgo en combinación.  
Pinzas en frente y espalda.  
Bolsillos internos acabado con ribete en contraste de color.  
Mangas con sesgo en contraste de color (2 colores).



**TALLAS:**

XS, S, M, L, XL, XXL, XXXL

Antifluído rígido 100% poliéster,  
Antifluído 96% poliéster 4% lycra,  
52% poliéster 48% algodón.

**BLUSAS**



Pantalón  
REF:  
384DMH



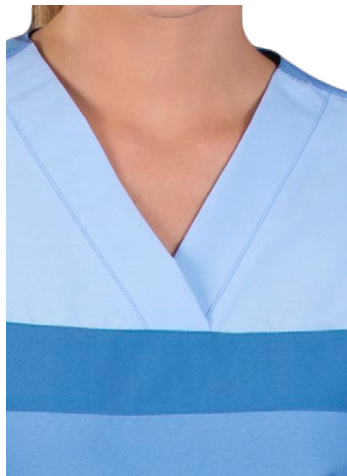


# BLUSAS



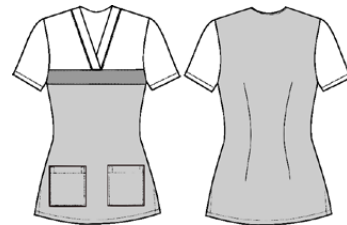
Pantalón  
REF:  
9DMH

Carta de color según las necesidades del cliente y la disponibilidad de las telas de acuerdo a las características requeridas.



## REF: 246DMH

Blusa cuello v.  
Corte horizontal a la altura del pecho franja horizontal en contraste.  
2 bolsillos sobrepuestos en el delantero.  
Aberturas laterales y pinzas en espalda.  
(tres tonalidades de color)



## TALLAS:

XS, S, M, L, XL, XXL, XXXL

Antifluído rígido 100% poliéster,  
Antifluído 96% poliéster 4% lycra,  
52% poliéster 48% algodón.



Línea  
**FEMENINA**

Carta de color según las necesidades del cliente y la disponibilidad de las telas de acuerdo a las características requeridas.

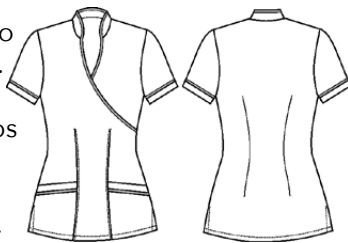


**BLUSAS**



**REF: 324DMH**

Blusa cruzada, cuello banda escote V, con sesgo en contorno de cuello en contraste de color. Pinzas en delantero y espalda 2 bolsillos delanteros integrados en pinza. Sesgo en contraste de color en acabado de bolsillos y mangas. Cierre invisible en costado. Aberturas laterales.



**TALLAS:**

XS, S, M, L, XL, XXL, XXXL

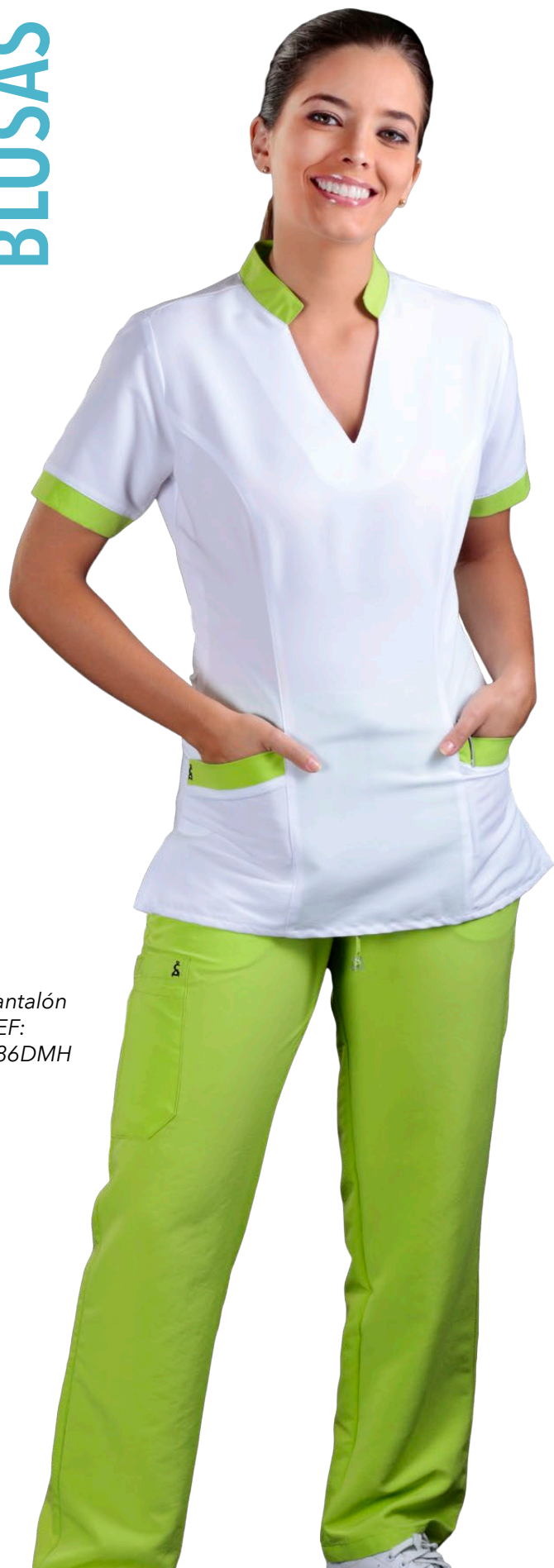
Antifluído rígido 100% poliéster,  
Antifluído 96% poliéster 4% lycra,  
52% poliéster 48% algodón.

Pantalón  
REF:  
86DMH



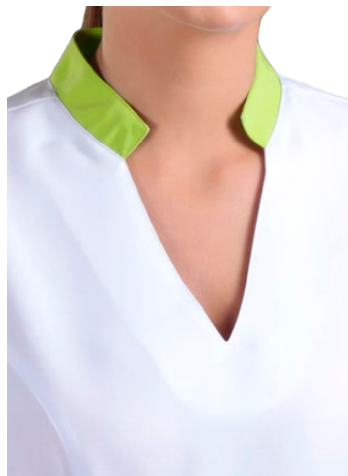


# BLUSAS



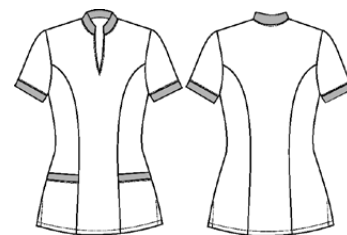
Pantalón  
REF:  
386DMH

Carta de color según las necesidades del cliente y la disponibilidad de las telas de acuerdo a las características requeridas.



## REF: 435DMH

Blusa escote v con cuello banda.  
Corte frances en delantero y espalda.  
2 bolsillos integrados en corte delantero.  
Aberturas laterales.  
Combinación de color en cuello, mangas y bolsillos.



## TALLAS:

XS, S, M, L, XL, XXL, XXXL

Antifluído rígido 100% poliéster,  
Antifluído 96% poliéster 4% lycra,  
52% poliéster 48% algodón.



Línea  
**FEMENINA**

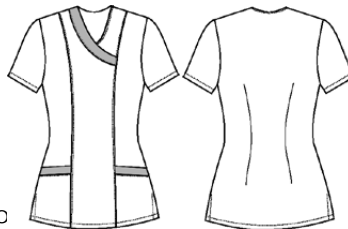
Carta de color según las necesidades del cliente y la disponibilidad de las telas de acuerdo a las características requeridas.



**BLUSAS**

**REF: 395DMH**

Blusa escote v semicurvo.  
Corte italiano en frente.  
Bolsillos integrados en corte frente.  
Pinzas en espalda y aberturas laterales.  
Combinado en contraste de color en cuello en lado derecho de escote y acabado de bolsillo.



**TALLAS:**

XS, S, M, L, XL, XXL, XXXL

10 Antifluído rígido 100% poliéster,  
Antifluído 96% poliéster 4% lycra,  
52% poliéster 48% algodón.

Pantalón  
REF:  
9DMH



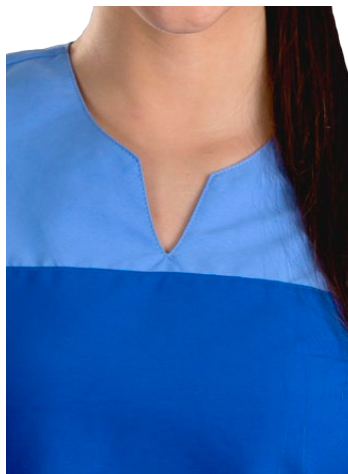


# BLUSAS



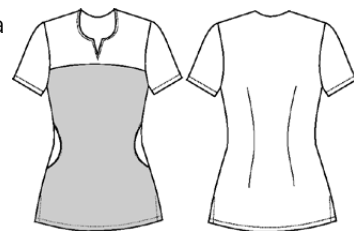
Pantalón  
REF:  
9DMH

Carta de color según las necesidades del cliente y la disponibilidad de las telas de acuerdo a las características requeridas.



## REF: 326DMH

Blusa cuello gotera.  
Corte horizontal semicurvo a la altura del pecho en delantero  
Bolsillos internos curvos con vista en contraste de color.  
Pinzas en espalda. (Terminado en 2 colores)



## TALLAS:

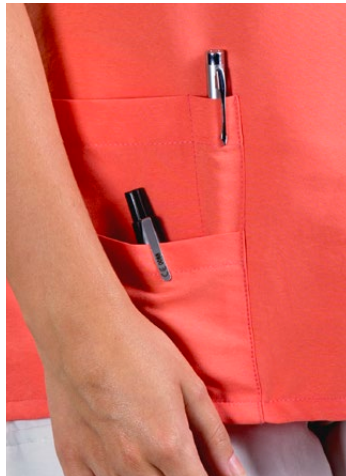
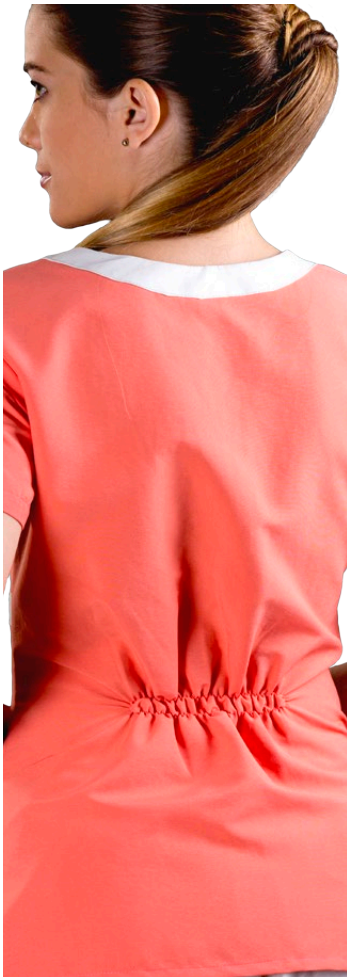
XS, S, M, L, XL, XXL, XXXL

Antifluído rígido 100% poliéster,  
Antifluído 96% poliéster 4% lycra,  
52% poliéster 48% algodón.



Línea  
**FEMENINA**

Carta de color según las necesidades del cliente y la disponibilidad de las telas de acuerdo a las características requeridas.



**BLUSAS**

**REF: 327DMH**

Blusa escote en v con corte cruzado y corte imperio con recogido en busto.

Terminados en combinación contraste de color.

2 bolsillos sobrepuestos asegurados en costados.

1 bolsillo auxiliar sobre bolsillo derecho.

Elástico en centro de espalda a la altura de la cintura.

Mangas con abertura en el centro.



Pantalón  
REF:  
382DMH

**TALLAS:**

XS, S, M, L, XL, XXL, XXXL

Antifluído rígido 100% poliéster,  
Antifluído 96% poliéster 4% lycra,  
52% poliéster 48% algodón.



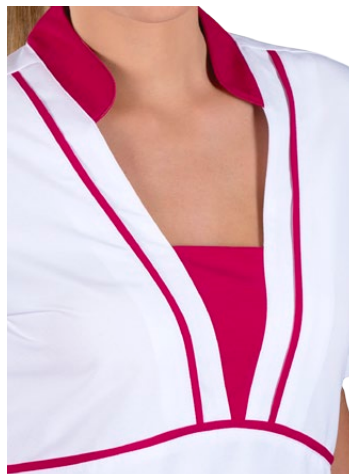


# BLUSAS



Pantalón  
REF:  
380DMH

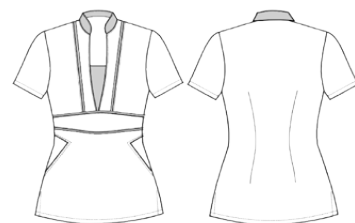
Carta de color según las necesidades del cliente y la disponibilidad de las telas de acuerdo a las características requeridas.



## REF: 302DMH

Blusa cuello banda con escote v profundo y top.  
Corte abajo del busto tipo fajón en delantero.  
Terminado con sesgo en contraste de color.  
Bolsillos internos en laterales con acabado en triángulo.  
Pinzas en espalda.  
Aberturas laterales y cierre invisible lateral.

Cuello y top en combinación de color.



## TALLAS:

XS, S, M, L, XL, XXL, XXXL

Antifluído rígido 100% poliéster,  
Antifluído 96% poliéster 4% lycra,  
52% poliéster 48% algodón.



Línea  
**FEMENINA**

**BLUSAS**

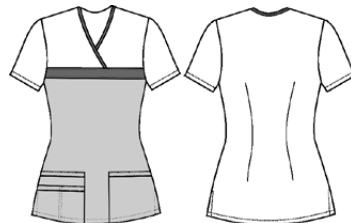
Carta de color según las necesidades del cliente y la disponibilidad de las telas de acuerdo a las características requeridas.



**REF: 325DMH**

Blusa cuello v.  
Corte cruzado con sesgo en contraste de color.  
Corte horizontal a la altura de pecho en contraste de color.  
2 bolsillos sobrepuestos asegurados en costados y 1 bolsillo auxiliar con división sobre bolsillo derecho.  
Aberturas laterales

Pinzas en delantero y espalda (prenda con 3 colores).



Pantalón  
REF:  
385DMH

**TALLAS:**

XS, S, M, L, XL, XXL, XXXL

Antifluído rígido 100% poliéster,  
Antifluído 96% poliéster 4% lycra,  
52% poliéster 48% algodón.





# BLUSAS



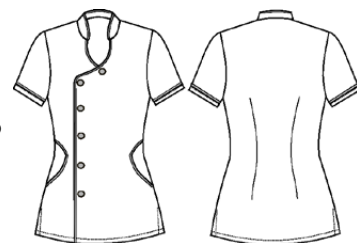
Pantalón  
REF:  
387DMH

Carta de color según las necesidades del cliente y la disponibilidad de las telas de acuerdo a las características requeridas.



## REF: 302DMH

Blusa cuello banda.  
Escote v semicurvo.  
Botonadura lateral derecha ( 6 botones).  
Bolsillos internos con acabado semitriangular. Terminados con sesgos en contraste de color en: cuello, cartera, mangas y bolsillos.  
Pinzas en espalda.



## TALLAS:

XS, S, M, L, XL, XXL, XXXL

Antifluido rígido 100% poliéster,  
Antifluido 96% poliéster 4% lycra,  
52% poliéster 48% algodón.



Línea  
**FEMENINA**

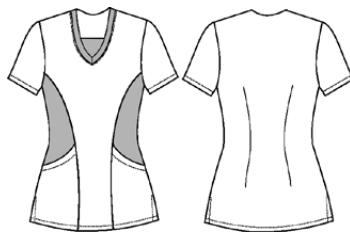
Carta de color según las necesidades del cliente y la disponibilidad de las telas de acuerdo a las características requeridas.

**BLUSAS**



**REF: 325DMH**

Blusa escote v semicurvo, con top, Cortes semicurvos en laterales, 2 bolsillos semicurvo integrados en frente. Pinzas en espalda. Aberturas laterales y tela en contraste de color en: corte lateral, cuello y top (2 colores)



Pantalón  
REF:  
9DMH

**TALLAS:**

XS, S, M, L, XL, XXL, XXXL

Antifluído rígido 100% poliéster,  
Antifluído 96% poliéster 4% lycra,  
52% poliéster 48% algodón.





# BLUSAS



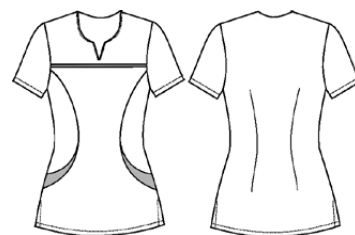
Pantalón  
REF:  
376DMH

Carta de color según las necesidades del cliente y la disponibilidad de las telas de acuerdo a las características requeridas.



## REF: 393DMH

Blusa cuello redondo, escote gotera.  
Corte horizontal a la altura del pecho con sesgo en contraste de color.  
Corte francés en frente,  
4 bolsillo internos semicurvo en frente.  
Pinzas en espalda.



## TALLAS:

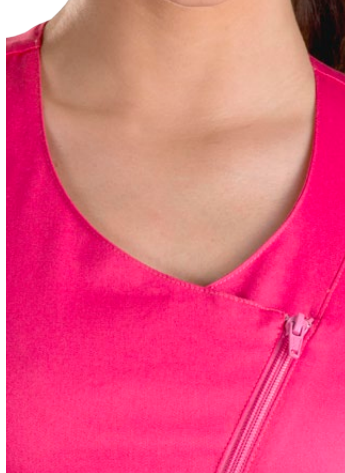
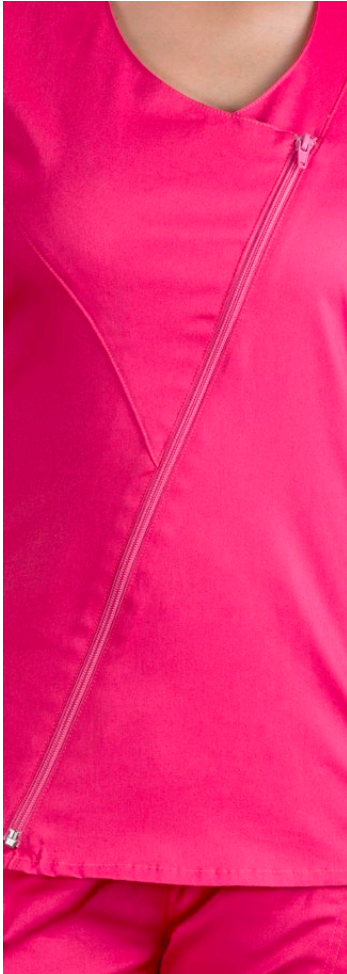
XS, S, M, L, XL, XXL, XXXL

Antifluído rígido 100% poliéster,  
Antifluído 96% poliéster 4% lycra,  
52% poliéster 48% algodón.



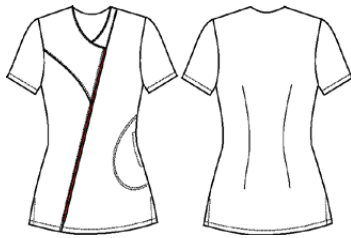
Línea  
**FEMENINA**

Carta de color según las necesidades del cliente y la disponibilidad de las telas de acuerdo a las características requeridas.



**REF: 417DMH**

Blusa asimétrica.  
Escote v semicurvo.  
Cierre en frente diagonal.  
Corte cuervo en frente derecho.  
1 bolsillo interno con doble realce de costura en costado izquierdo.  
Abertura en laterales y pinzas en espalda.



**TALLAS:**

XS, S, M, L, XL, XXL, XXXL

Antifluído rígido 100% poliéster,  
Antifluído 96% poliéster 4% lycra,  
52% poliéster 48% algodón.

18

**BLUSAS**



Pantalón  
REF:  
471DMH





# BLUSAS



Pantalón  
REF:  
9DMH

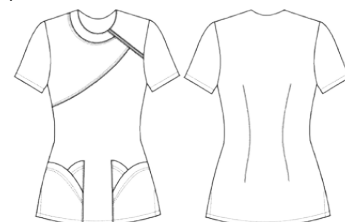
Carta de color según las necesidades del cliente y la disponibilidad de las telas de acuerdo a las características requeridas.



## REF: 528DMH

Blusa cuello redondo,  
Cierre de cuello a sisa en  
contraste de color.  
Corte curvo en frente derecho  
de cierre a costado.  
2 bolsillos sobrepuestos  
curvos.  
Realce de costura con hilo en  
contraste de color en todos los  
cortes.

Aberturas laterales y pinzas en  
posterior.



## TALLAS:

XS, S, M, L, XL, XXL, XXXL

Antifluído rígido 100% poliéster,  
Antifluído 96% poliéster 4% lycra,  
52% poliéster 48% algodón.



Línea  
**FEMENINA**

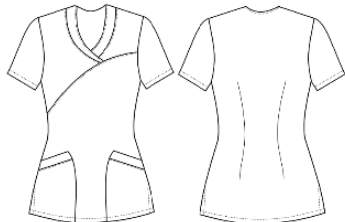
Carta de color según las necesidades del cliente y la disponibilidad de las telas de acuerdo a las características requeridas.

**BLUSAS**



**REF: 548DMH**

Blusa escote v semicurvo cruzado.  
Corte diagonal curvo en frente.  
2 bolsillos sobrepuestos semicurvos asegurados.  
Pinzas en espalda.



Pantalón  
REF:  
9DMH

**TALLAS:**

XS, S, M, L, XL, XXL, XXXL

20

Antifluído rígido 100% poliéster,  
Antifluído 96% poliéster 4% lycra,  
52% poliéster 48% algodón.





# BLUSAS



Pantalón  
REF:  
9DMH

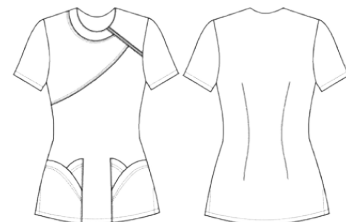
Carta de color según las necesidades del cliente y la disponibilidad de las telas de acuerdo a las características requeridas.



## REF: 416DMH

Blusa cuello banda con acabado curvo, escote v. Cierre en centro frente.  
Cortes paralelos a cierre.  
2 bolsillos sobrepuestos integrados en pinzas delanteras.  
terminados con sesgo embonado en contraste de color en: cuello, cortes, bolsillo

y mangas, aberturas laterales, y pinzas en espalda.



## TALLAS:

XS, S, M, L, XL, XXL, XXXL

Antifluído rígido 100% poliéster,  
Antifluído 96% poliéster 4% lycra,  
52% poliéster 48% algodón.



Línea  
**FEMENINA**

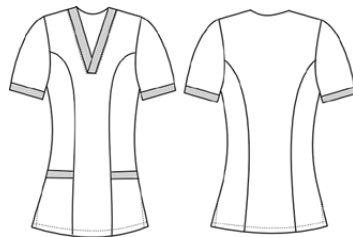
Carta de color según las necesidades del cliente y la disponibilidad de las telas de acuerdo a las características requeridas.

**BLUSAS**



**REF: 436DMH**

Blusa cuello v.  
Corte francés en delantero.  
Bolsillos sobrepuestos integrados en corte delantero.  
Aberturas laterales y pinzas en espalda. ( 2 colores)



Pantalón  
REF:  
9DMH

**TALLAS:**

XS, S, M, L, XL, XXL, XXXL

Antifluído rígido 100% poliéster,  
Antifluído 96% poliéster 4% lycra,  
52% poliéster 48% algodón.







# BLUSAS



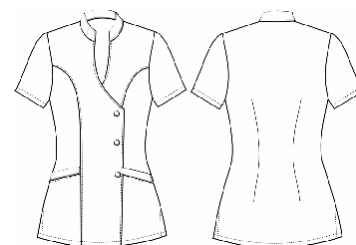
Pantalón  
REF:  
465DMH

Carta de color según las necesidades del cliente y la disponibilidad de las telas de acuerdo a las características requeridas.



## REF: 239DMH

Blusa cuello banda, escote v.  
Corte cruzado izquierdo (3 botones).  
Corte francés en delantero.  
Bolsillos integrados.  
Aberturas laterales y pinzas en espalda.



## TALLAS:

XS, S, M, L, XL, XXL, XXXL

Antifluído rígido 100% poliéster,  
Antifluído 96% poliéster 4% lycra,  
52% poliéster 48% algodón.



Línea  
**FEMENINA**

Carta de color según las necesidades del cliente y la disponibilidad de las telas de acuerdo a las características requeridas.

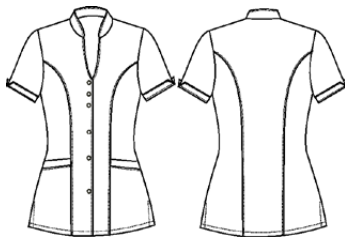


**BLUSAS**



**REF: 390DMH**

Blusa cuello banda, escote v semicurvo.  
corte francés en delantero y espalda.  
bolsillos integrados en corte delantero.  
Botonadura frontal (7 botones)  
Aberturas laterales y mangas con abertura en dobladillo.



**TALLAS:**

XS, S, M, L, XL, XXL, XXXL

Antifluído rígido 100% poliéster,  
Antifluído 96% poliéster 4% lycra,  
52% poliéster 48% algodón.





# BLUSAS



Pantalón  
REF:  
9DMH

Carta de color según las necesidades del cliente y la disponibilidad de las telas de acuerdo a las características requeridas.



## REF: 5DMH

Blusa cuello v básica.  
2 bolsillo sobrepuestos en frente.

Pinzas en espalda y aberturas laterales (Bolsillo auxiliar en delantero izquierdo opcional).



## TALLAS:

XS, S, M, L, XL, XXL, XXXL

Antifluído rígido 100% poliéster,  
Antifluído 96% poliéster 4% lycra,  
52% poliéster 48% algodón.

Carta de color según las necesidades del cliente y la disponibilidad de las telas de acuerdo a las características requeridas.



Línea  
**FEMENINA**

**BATAS**



**REF: 250DMH**

Bata medica.  
Cuello sport.  
Corte francés.  
Botonadura en centro frente (4 botones).  
2 bolsillos sobrepuestos delanteros y aberturas en costados a la altura del bolsillo.  
Corte en centro espalda con abertura y cinturón para ajustar.



**TALLAS:**

XS, S, M, L, XL, XXL, XXXL



**REF: 313DMH**

Bata cuello banda.  
Cierre en centro frente.  
Manga larga terminada con puño en rib.  
Aberturas laterales.  
Antifluído rígido 100% poliéster



**TALLAS:**

XS, S, M, L, XL, XXL, XXXL

*Antifluído rígido 100% poliéster,  
Antifluído 96% poliéster 4% lycra,  
52% poliéster 48% algodón.*

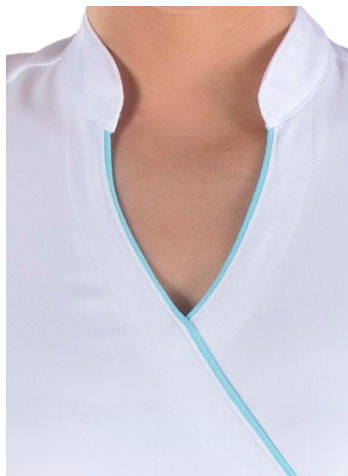




# VESTIDOS

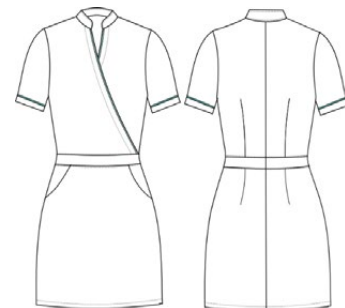


Carta de color según las necesidades del cliente y la disponibilidad de las telas de acuerdo a las características requeridas.



## **REF: 545DMH**

Vestido cuello banda, escote v, corte cruzado.  
Pretina sobrepuesta en contorno de cintura.  
Bolsillos laterales internos.  
Cierre invisible en lateral.  
Corte en centro espalda y pinzas.  
Terminado con sesgo en contraste de color en escote y mangas.



## **TALLAS:**

XS, S, M, L, XL, XXL, XXXL

*Antifluído rígido 100% poliéster,  
Antifluído 96% poliéster 4% lycra,  
52% poliéster 48% algodón.*



Línea  
**FEMENINA**

Carta de color según las necesidades del cliente y la disponibilidad de las telas de acuerdo a las características requeridas.



**REF: 569DMH**

Vestido cuello sport, manga corta. Botonadura en centro frente ( 7 botones) corte en cintura. Pretina sobrepuesta en el delantero y dos pasadores con botones decorativos. Resortado en cintura espalda. Bolsillos sobrepuestos integrados en costados. Largo de falda arriba de la rodilla con aberturas en laterales.



**TALLAS:**

XS, S, M, L, XL, XXL, XXXL

Antifluído rígido 100% poliéster,  
Antifluído 96% poliéster 4% lycra,  
28 52% poliéster 48% algodón.

**VESTIDOS**







# BLUSAS



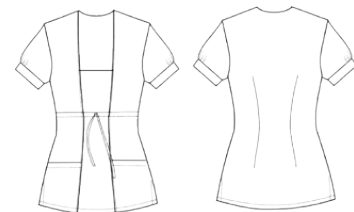
Pantalón  
REF:  
9DMH

Carta de color según las necesidades del cliente y la disponibilidad de las telas de acuerdo a las características requeridas.



## REF: 484DMH

Blusa cuello cuadrado.  
Corte imperio en el delantero con cordón para amarrar.  
Mangas corta con recogido y puño y aberturas laterales.  
2 bolsillos en frente y pinzas en espalda.



## TALLAS:

XS, S, M, L, XL, XXL, XXXL

Antifluído rígido 100% poliéster,  
Antifluído 96% poliéster 4% lycra,  
52% poliéster 48% algodón.



Línea  
**FEMENINA**

Carta de color según las necesidades del cliente y la disponibilidad de las telas de acuerdo a las características requeridas.



**BLUSAS**

Pantalón  
REF:  
9DMH

**REF: 392DMH**

Blusa materna, cuello cruzado con sesgo en contorno en contraste de color.

Corte a la altura del busto en delantero y espalda con cordón interno para recoger.

2 bolsillos sobrepuestos asegurados en costados

Manga corta con acabado en contraste.



**TALLAS:**

XS, S, M, L, XL, XXL, XXXL

Antifluído rígido 100% poliéster,  
Antifluído 96% poliéster 4% lycra,  
52% poliéster 48% algodón.





# PANTALONES



**REF: 9DMH**

Pantalón resortado con bolsillos internos laterales. bota recta.

**TALLAS:**

*XS, S, M, L, XL, XXL, XXXL.*

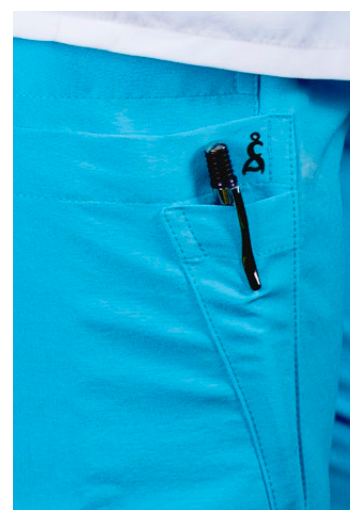
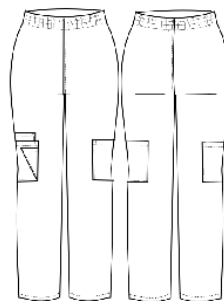


**REF: 384DMH**

Pantalón pretina resortada. 2 bolsillos sobrepuestos a la altura de la rodilla en laterales y 2 bolsillos auxiliares en el lado derecho, uno rectangular y otro triangular. Bota recta.

**TALLAS:**

*XS, S, M, L, XL, XXL, XXXL.*



Carta de color según las necesidades del cliente y la disponibilidad de las telas de acuerdo a las características requeridas.

*Antifluído rígido 100% poliéster,  
Antifluído 96% poliéster 4% lycra,  
52% poliéster 48% algodón.*

# PANTALONES



Línea  
**FEMENINA**

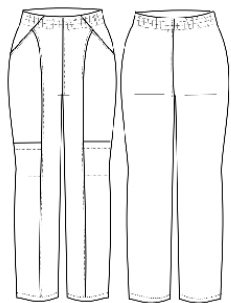


## REF: 86DMH

Pantalón pretina resortada con 2 bolsillos interno diagonal. Cortes curvos desplegados en diagonal desde los bolsillos. 2 bolsillos integrados en corte frontal a al altura de la rodilla. Bota recta.

## TALLAS:

XS, S, M, L, XL, XXL, XXXL.

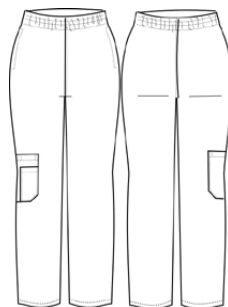


## REF: 386DMH

Pantalón pretina resortada. 2 bolsillo interno. 1 bolsillo sobrepuesto con bolsillo auxiliar. Sistema de cierre con velcro en lateral derecho. Bota recta.

## TALLAS:

XS, S, M, L, XL, XXL, XXXL.



Carta de color según las necesidades del cliente y la disponibilidad de las telas de acuerdo a las características requeridas.

Antifluído rígido 100% poliéster,  
Antifluído 96% poliéster 4% lycra,  
52% poliéster 48% algodón.





# PANTALONES

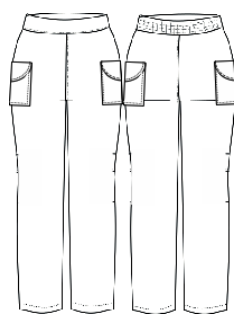


## REF: 382DMH

Pantalón pretina anatómica en delantero y resortada en posterior.  
2 bolsillos sobrepuestos en laterales con tapas curvas.  
bota recta.

### TALLAS:

XS, S, M, L, XL, XXL, XXXL.

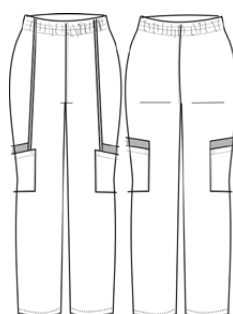


## REF: 94DMH

Pantalón resortado.  
Sesgos en contraste de color en el frente.  
4 bolsillos sobrepuestos en laterales y dos en contraste de color.  
Bota recta.

### TALLAS:

XS, S, M, L, XL, XXL, XXXL.



Carta de color según las necesidades del cliente y la disponibilidad de las telas de acuerdo a las características requeridas.

Antifluído rígido 100% poliéster,  
Antifluído 96% poliéster 4% lycra,  
52% poliéster 48% algodón.

# PANTALONES



Línea  
**FEMENINA**



## REF: 380DMH

Pantalón resortado.  
Corte vertical en centros delantero.  
2 bolsillos internos.  
2 bolsillos integrados en cortes con 1 bolsillo auxiliar sobrepuesto en bolsillo izquierdo, 1 bolsillo sobrepuesto en lateral derecho a la altura de la rodilla.  
Bota recta.

### TALLAS:

XS, S, M, L, XL, XXL, XXXL.

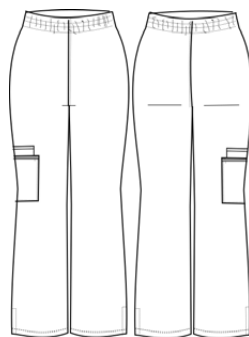


## REF: 385DMH

Pantalón resortado con 2 bolsillos internos en frente.  
Doble bolsillo sobrepuesto en lateral derecho con sesgos en contrastes de color en acabado de bolsillo.  
Bota semi campana con aberturas.

### TALLAS:

XS, S, M, L, XL, XXL, XXXL.



Carta de color según las necesidades del cliente y la disponibilidad de las telas de acuerdo a las características requeridas.

Antifluído rígido 100% poliéster,  
Antifluído 96% poliéster 4% lycra,  
52% poliéster 48% algodón.





# PANTALONES

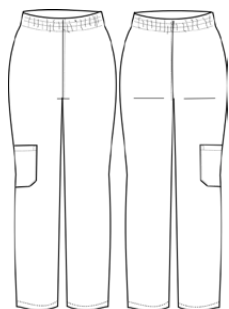


**REF: 387DMH**

Pantalón resortado.  
2 bolsillos internos laterales  
y 1 bolsillo sobrepuesto en  
lateral derecho con sistema  
de cierre con velcro.  
Bota recta.

**TALLAS:**

XS, S, M, L, XL, XXL, XXXL.

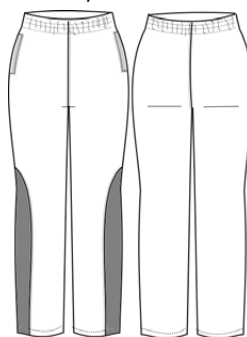


**REF: 376DMH**

Pantalón resortado.  
2 bolsillos internos con  
combinación de color en  
vistas de bolsillo.  
Cortes curvos en laterales  
inferiores delanteros con  
contraste de color  
(2 colores).

**TALLAS:**

XS, S, M, L, XL, XXL, XXXL.



Carta de color según las necesidades  
del cliente y la disponibilidad de las telas  
de acuerdo a las características requeridas.

Antifluído rígido 100% poliéster,  
Antifluído 96% poliéster 4% lycra,  
52% poliéster 48% algodón.



Línea  
**FEMENINA**

# FALDAS

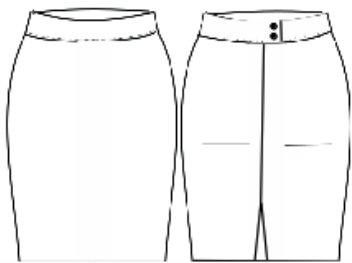


**REF: FALDADMH**

Falda tubo a la altura de la rodilla.  
Pretina anatómica de 6 cm.  
Corte en centro espalda con abertura y cierre y forrada.

**TALLAS:**

*XS, S, M, L, XL, XXL, XXXL.*



# PANTALONES

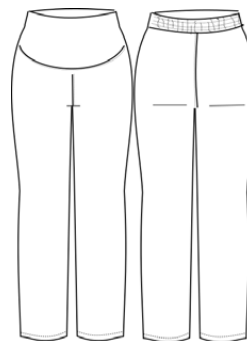


**REF: 379DMH**

Pantalón materno con fajón delantero en lycra.  
Resorte en posterior.  
Bota recta.

**TALLAS:**

*XS, S, M, L, XL, XXL, XXXL.*



Carta de color según las necesidades del cliente y la disponibilidad de las telas de acuerdo a las características requeridas.

*Antifluído rígido 100% poliéster,  
Antifluído 96% poliéster 4% lycra,  
52% poliéster 48% algodón.*





# PANTALONES

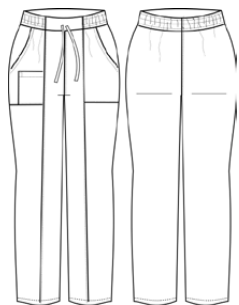


**REF: 529DMH**

Pantalón resortado con pretina lisa de 20cm en frente (lipopretina) con cordón decorativo para amarrar en centro frente. Cortes frontales italiano. 2 bolsillos kanguro integrados en cortes frente y 1 bolsillo auxiliar sobrepuesto en bolsillo kanguro derecho, Bota recta.

**TALLAS:**

*XS, S, M, L, XL, XXL, XXXL.*

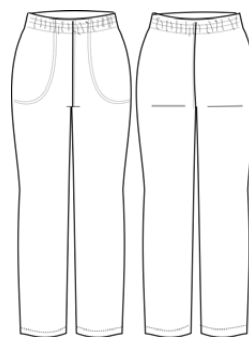


**REF: 471DMH**

Pantalón resortado. Bolsillos internos laterales con pespunte doble en bolsillos. Bota recta.

**TALLAS:**

*XS, S, M, L, XL, XXL, XXXL.*



Carta de color según las necesidades del cliente y la disponibilidad de las telas de acuerdo a las características requeridas.

Antifluído rígido 100% poliéster,  
Antifluído 96% poliéster 4% lycra,  
52% poliéster 48% algodón.

# PANTALONES



Línea  
**FEMENINA**

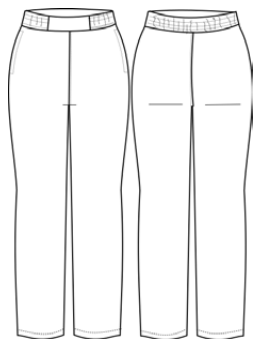


## **REF: 465DMH**

Pantalón resortado con pretina lisa de 20cm en frente (lipopretina).  
Bolsillos internos laterales.  
Bota recta.

### **TALLAS:**

XS, S, M, L, XL, XXL, XXXL.

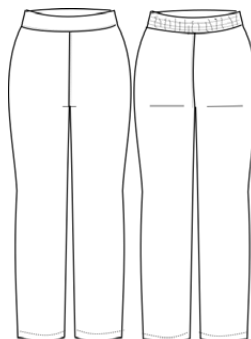


## **REF: 381DMH**

Pantalón pretina anatómica en delantero y resortada en posterior.  
Bota recta.

### **TALLAS:**

XS, S, M, L, XL, XXL, XXXL.



Carta de color según las necesidades del cliente y la disponibilidad de las telas de acuerdo a las características requeridas.

Antifluído rígido 100% poliéster,  
Antifluído 96% poliéster 4% lycra,  
52% poliéster 48% algodón.





ECLIPTICA

by Andres Franco®



Línea  
**MASCULINA**

**COLECCIÓN 2017**

Camisas  
Batas  
Pantalones



# CAMISAS

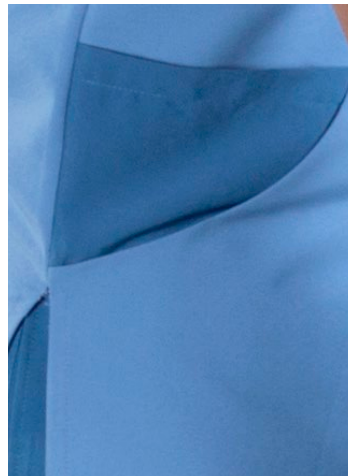


Pantalón  
REF:  
8DMH

40

Línea  
**MASCULINA**

Carta de color según las necesidades del cliente y la disponibilidad de las telas de acuerdo a las características requeridas.



## REF: 404DMH

Camisa cuello v 5cm de ancho.  
Corte laterales en frente.  
2 bolsillos rectos.  
2 bolsillos curvos y vistas de bolsillos y cuello con combinación de color.  
Aberturas laterales.



## TALLAS:

XS, S, M, L, XL, XXL, XXXL

Antifluído rígido 100% poliéster  
52% poliéster 48% algodón.



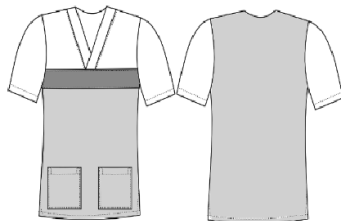


Carta de color según las necesidades del cliente y la disponibilidad de las telas de acuerdo a las características requeridas.



**REF: 259DMH**

Camisa cuello v.  
Corte horizontal a la altura del pecho.  
Franja horizontal en contraste de color.  
2 bolsillos sobrepuestos en delantero.  
Aberturas laterales (3 tonalidades de color).



**TALLAS:**

XS, S, M, L, XL, XXL, XXXL

Antifluído rígido 100% poliéster  
52% poliéster 48% algodón.

# CAMISAS



Pantalón  
REF:  
8DMH

# CAMISAS



Pantalón  
REF:  
8DMH

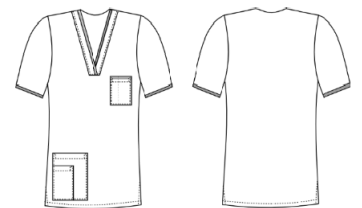
Línea  
**MASCULINA**

Carta de color según las necesidades del cliente y la disponibilidad de las telas de acuerdo a las características requeridas.



**REF: 401DMH**

Camisa cuello v.  
Corte horizontal a la altura del pecho.  
Franja horizontal en contraste de color.  
2 bolsillos sobrepuestos en delantero.  
Aberturas laterales.  
(3 tonalidades de color).



**TALLAS:**

XS, S, M, L, XL, XXL, XXXL

Antifluído rígido 100% poliéster  
52% poliéster 48% algodón.



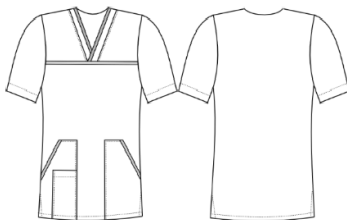


Carta de color según las necesidades del cliente y la disponibilidad de las telas de acuerdo a las características requeridas.



**REF: 402DMH**

Camisa cuello v.  
Corte horizontal a la altura de pecho.  
2 bolsillos canguro, y 1 bolsillo auxiliar sobrepuesto en lado derecho.  
Terminados con sesgo en contraste de color en: cuellos corte horizontal y bolsillo, aberturas en laterales.



**TALLAS:**

XS, S, M, L, XL, XXL, XXXL

Antifluído rígido 100% poliéster  
52% poliéster 48% algodón.

**CAMISAS**



Pantalón  
REF:  
371DMH

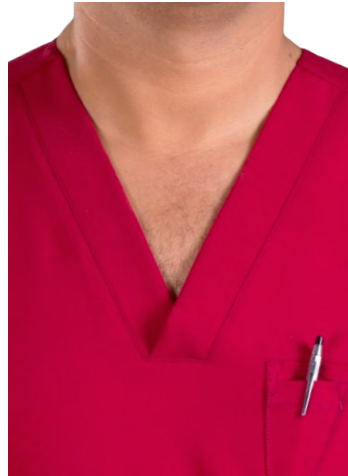
# CAMISAS

Pantalón  
REF:  
366DMH



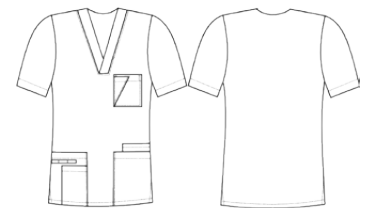
Línea  
**MASCULINA**

Carta de color según las necesidades del cliente y la disponibilidad de las telas de acuerdo a las características requeridas.



## REF: 397DMH

Camisa cuello v.  
1 bolsillo con portalapicero en frente superior izquierdo.  
4 bolsillos en diferentes tamaños en frente inferior y 1 pasador sobrepuesto en bolsillo derecho inferior.  
Aberturas laterales.



## TALLAS:

XS, S, M, L, XL, XXL, XXXL

Antifluído rígido 100% poliéster  
52% poliéster 48% algodón.



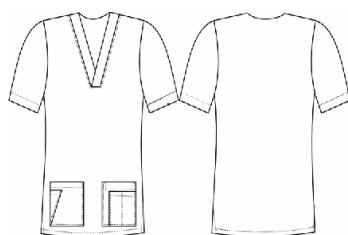


Carta de color según las necesidades del cliente y la disponibilidad de las telas de acuerdo a las características requeridas.



**REF: 398DMH**

Camisa cuello v.  
2 bolsillos en delantero inferior con bolsillos auxiliares sobrepuestos.  
Aberturas en laterales.



**CAMISAS**

Pantalón  
REF:  
370DMH

**TALLAS:**

XS, S, M, L, XL, XXL, XXXL

Antifluído rígido 100% poliéster  
52% poliéster 48% algodón.

# CAMISAS

Línea  
**MASCULINA**

Carta de color según las necesidades del cliente y la disponibilidad de las telas de acuerdo a las características requeridas.



Pantalón  
REF:  
368DMH

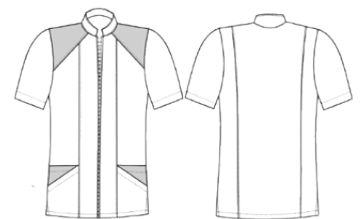


## REF: 399DMH

Camisa cuello banda con acabado semicurvo.  
Cierre en centro frente.  
Corte italiano en delantero y espalda.  
Almilla diagonal sobrepuestas en delantero.  
4 bolsillos sobrepuestos en frente inferior.  
Terminado con contraste de color en: almilla y bolsillos. Aberturas laterales.

### TALLAS:

XS, S, M, L, XL, XXL, XXXL



Antifluído rígido 100% poliéster  
52% poliéster 48% algodón.



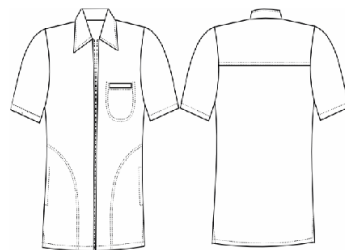


Carta de color según las necesidades del cliente y la disponibilidad de las telas de acuerdo a las características requeridas.



**REF: 405DMH**

Camisa cuello sport con cierre en centro frente. Bolsillos internos laterales en delantero. 1 bolsillo ribete a la altura del pecho y almilla en espalda. Realce en costuras con hilo en contraste de color. Aberturas laterales.



**TALLAS:**

XS, S, M, L, XL, XXL, XXXL

*Antifluído rígido 100% poliéster acabado indigo.*

# CAMISAS



Pantalón  
REF:  
369DMH

# CAMISAS



Línea  
**MASCULINA**

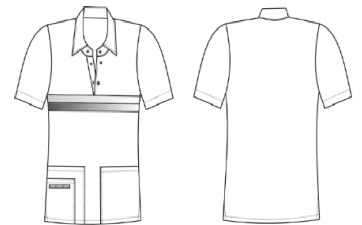
Carta de color según las necesidades del cliente y la disponibilidad de las telas de acuerdo a las características requeridas.



*Pantalón*  
*REF:*  
*374DMH*

## **REF: 374DMH**

Camisa cuello camisero con cartera (3 broches).  
2 cintas horizontales en contraste a la altura del pecho.  
2 bolsillos en frente inferior.  
1 bolsillo auxiliar y pasador sobrepuesto en bolsillo derecho.  
Aberturas laterales.  
Contrastes de color en cartera y cortes horizontales (3 colores).



## **TALLAS:**

*XS, S, M, L, XL, XXL, XXXL*

*Antifluído rígido 100% poliéster*  
*52% poliéster 48% algodón.*



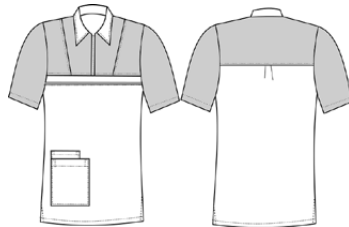


Carta de color según las necesidades del cliente y la disponibilidad de las telas de acuerdo a las características requeridas.



**REF: 473DMH**

Camisa cuello sport con cierre de 15cm centro frente.  
Almilla delantera.  
Sesgo paralelo a la almilla en contraste de color.  
2 bolsillos sobrepuestos en frente inferior derecho.  
Almilla en espalda con preñe aberturas laterales.  
Contraste de color en: Almillas, mangas y sesgo (2 colores)



**TALLAS:**

*XS, S, M, L, XL, XXL, XXXL*



Pantalón  
REF:  
8DMH

*Antifluído rígido 100% poliéster ,  
acabado indigo.*

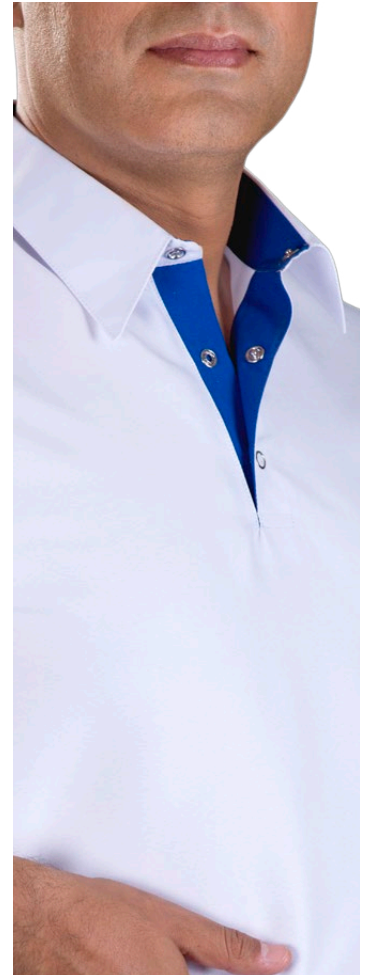
# CAMISAS



Pantalón  
REF:  
8DMH

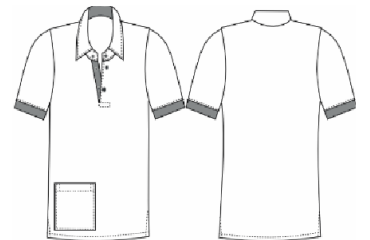
Línea  
**MASCULINA**

Carta de color según las necesidades del cliente y la disponibilidad de las telas de acuerdo a las características requeridas.



## REF: 303DMH

Camisa cuello camisero con cartera corta y 3 broches.  
1 bolsillos en frente inferior derecho.  
Aberturas.  
Terminados en contraste de color en: mangas, cartera y cuello interno (2 colores)



## TALLAS:

XS, S, M, L, XL, XXL, XXXL

Antifluído rígido 100% poliéster  
52% poliéster 48% algodón.





Carta de color según las necesidades del cliente y la disponibilidad de las telas de acuerdo a las características requeridas.



**REF: 407DMH**

Camisa cuello sport con cartera corta (3 botones).

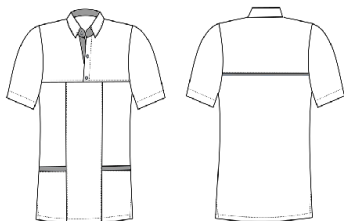
Corte horizontal a la altura del pecho y corte italiano en delantero.

2 bolsillos en frente inferior.

Almilla en espalda con sesgo en contraste de color.

Aberturas laterales, terminados en contraste de color en: cartera, cuello interno.

Sesgo en almilla espalda y acabado de bolsillos (2 colores).



**TALLAS:**

*XS, S, M, L, XL, XXL, XXXL*

*Antifluído rígido 100% poliéster ,  
acabado indigo.*

# CAMISAS



*Pantalón  
REF:  
8DMH*

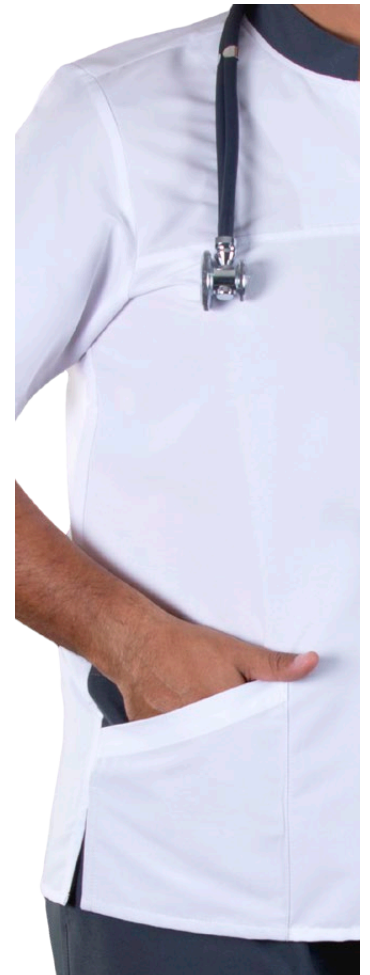
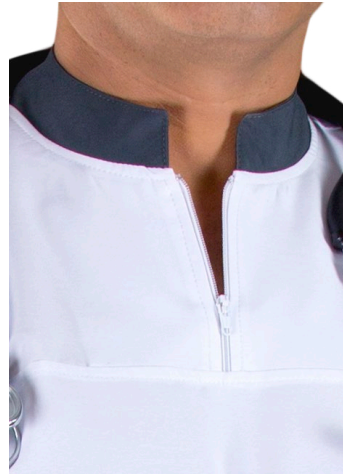
# CAMISAS



Pantalón  
REF:  
367DMH

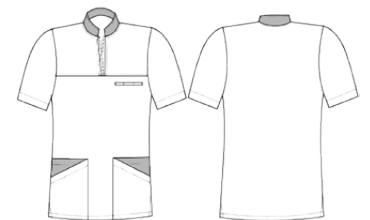
Línea  
**MASCULINA**

Carta de color según las necesidades del cliente y la disponibilidad de las telas de acuerdo a las características requeridas.



## REF: 403DMH

Camisa cuello banda con cierre de 15 cm.  
Corte horizontal a la altura del pecho.  
Pasador portalapiceros lado izquierdo.  
2 bolsillos dobles en inferior.  
Aberturas en costados.  
Terminados en contrastes de color en: cuello y bolsillo interno.



## TALLAS:

XS, S, M, L, XL, XXL, XXXL

Antifluído rígido 100% poliéster  
52% poliéster 48% algodón.



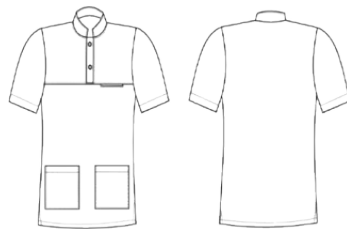


Carta de color según las necesidades del cliente y la disponibilidad de las telas de acuerdo a las características requeridas.



**REF: 407DMH**

Camisa cuello banda con cartera corta (2 botones).  
Corte horizontal a la altura del pecho.  
Pasador portalapiceros lado izquierdo.  
2 bolsillos en frente inferior, aberturas en costados.



**TALLAS:**

XS, S, M, L, XL, XXL, XXXL

*Antifluído rígido 100% poliéster ,  
acabado indigo.*



Pantalón  
REF:  
375DMH

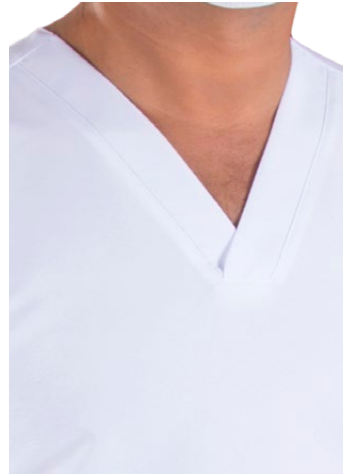
# CAMISAS



Pantalón  
REF:  
8DMH

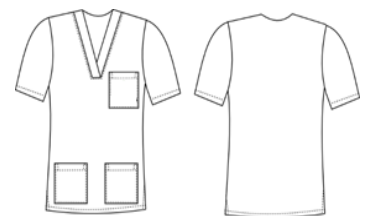
Línea  
**MASCULINA**

Carta de color según las necesidades del cliente y la disponibilidad de las telas de acuerdo a las características requeridas.



## REF: 403DMH

Camisa cuello v básica.  
2 bolsillos en delantero inferior.  
Aberturas laterales.  
(1 bolsillo opcional en frente superior izquierdo).



## TALLAS:

XS, S, M, L, XL, XXL, XXXL

Antifluído rígido 100% poliéster  
52% poliéster 48% algodón.



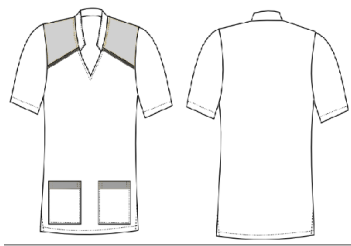


Carta de color según las necesidades del cliente y la disponibilidad de las telas de acuerdo a las características requeridas.



**REF: 407DMH**

Camisa cuello banda.  
Escote v.  
Con almilla diagonal en delantero.  
2 bolsillos en delantero inferior  
Aberturas laterales.



**TALLAS:**

XS, S, M, L, XL, XXL, XXXL

*Antifluído rígido 100% poliéster ,  
acabado indigo.*

**CAMISAS**



Pantalón  
REF:  
8DMH

# BATAS



Pantalón  
REF:  
8DMH

Línea  
**MASCULINA**

Carta de color según las necesidades del cliente y la disponibilidad de las telas de acuerdo a las características requeridas.



## REF: 403DMH

Bata medica.  
Cuello sport.  
Escote v.  
Corte italiano en delantero con 2 bolsillos.  
Botonadura en centro frente (4 botones).  
Espalda con almilla y corte en centro espalda y abertura.  
Cinturon para ajustar.



## TALLAS:

XS, S, M, L, XL, XXL, XXXL

Antifluído rígido 100% poliéster 52%  
poliéster 48% algodón Gabardina 50%  
poliéster 50% algodón



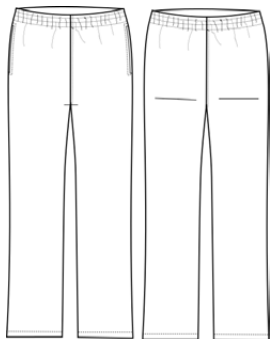


**REF: 8DMH**

Pantalón resortado con bolsillo interno.  
Bota recta

**TALLAS:**

XS, S, M, L, XL, XXL, XXXL.

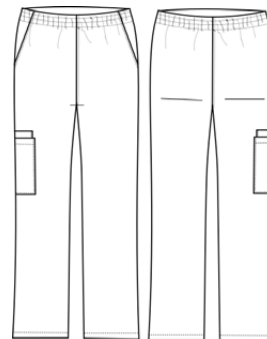


**REF: 371DMH**

Pantalón pretina con bolsillos internos en diagonal en delantero. Bolsillo doble sobrepuesto en lateral derecho. Bota recta.

**TALLAS:**

XS, S, M, L, XL, XXL, XXXL.



Carta de color según las necesidades del cliente y la disponibilidad de las telas de acuerdo a las características requeridas.

Antifluído rígido 100% poliéster,  
Antifluído 96% poliéster 4% lycra,  
52% poliéster 48% algodón.

# PANTALONES



Línea  
**MASCULINA**

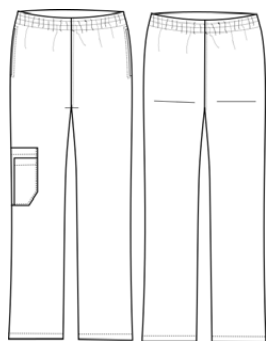


## **REF: 366DMH**

Pantalón resortado.  
2 bolsillo interno en delantero.  
2 bolsillos sobrepuestos en laterales y 1 bolsillo auxiliar en lateral derecho.

### **TALLAS:**

*XS, S, M, L, XL, XXL, XXXL.*

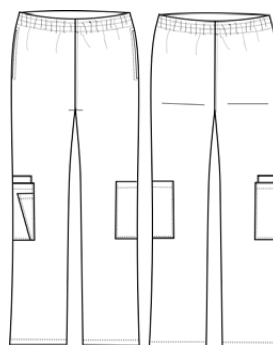


## **REF: 370DMH**

Pantalón resortado.  
2 bolsillo interno en delantero.  
2 bolsillos sobrepuestos en laterales y 1 bolsillo auxiliar en lateral derecho.

### **TALLAS:**

*XS, S, M, L, XL, XXL, XXXL.*



Carta de color según las necesidades del cliente y la disponibilidad de las telas de acuerdo a las características requeridas.

*Antifluído rígido 100% poliéster,  
Antifluído 96% poliéster 4% lycra,  
52% poliéster 48% algodón.*



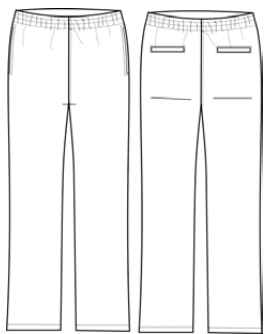


# PANTALONES



**TALLAS:**  
*XS, S, M, L, XL, XXL, XXXL.*

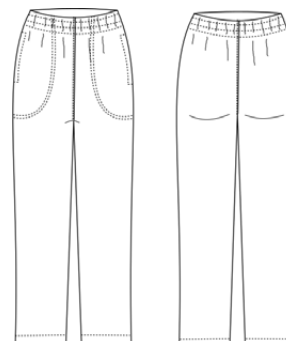
Pantalón resortado.  
Bolsillo internos en delantero  
y bolsillos con ribete en  
posterior.  
Bota recta.



**REF: 369DMH**

**TALLAS:**  
*XS, S, M, L, XL, XXL, XXXL.*

Pantalón pretina.  
Bolsillos internos en  
delantero con costuras  
doble en contraste de color.  
Bota recta.



Carta de color según las necesidades  
del cliente y la disponibilidad de las telas  
de acuerdo a las características requeridas.

*Antifluído rígido 100% poliéster,  
Antifluído 96% poliéster 4% lycra,  
52% poliéster 48% algodón.*

# PANTALONES



Línea  
**MASCULINA**

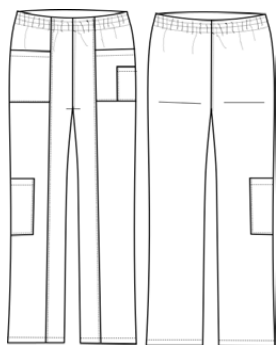


## **REF: 374DMH**

Pantalón resortado.  
Cortes verticales en delantero.  
2 bolsillos integrados corte, 1 bolsillo auxiliar el derecho y bolsillo sobrepuesto a la altura de la rodilla en el lado derecho.  
Bota recta.

### **TALLAS:**

*XS, S, M, L, XL, XXL, XXXL.*

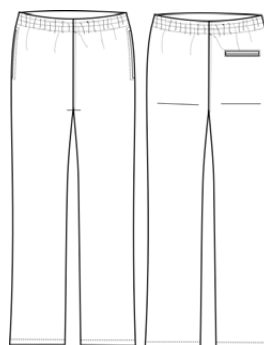


## **REF: 367DMH**

Pantalón resortado.  
2 bolsillo interno en delantero.  
2 bolsillos sobrepuestos en laterales y 1 bolsillo auxiliar en lateral derecho.

### **TALLAS:**

*XS, S, M, L, XL, XXL, XXXL.*







**REF: 375DMH**

Pantalón con bolsillos interno en delantero.

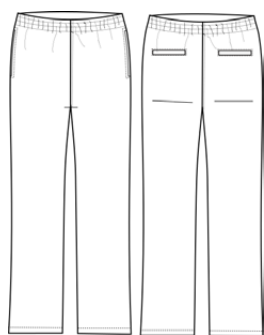
Pretina en frente con cierre y botón.

Resorte en posterior.

Bota recta.

**TALLAS:**

*XS, S, M, L, XL, XXL, XXXL.*




Carta de color según las necesidades del cliente y la disponibilidad de las telas de acuerdo a las características requeridas.



Andres Franco®  
*vistiendo ideas...*

Av. 30 de Agosto # 23 A 49  
Tel: +57 6 3170888 +57 6 3332155  
Celular: +57 311 300 7988  
Pereira - Risaralda - Colombia  
E-mail: admin@andresfranco.com  
admon@cobis.com.co

[www.tienda.andresfranco.com](http://www.tienda.andresfranco.com)

 311 300 7988

 @byandresfranco

 /ByAndresFranco

 /ByAndresFranco

  
ECLIPTICA

Andres Franco®